



SGM
PROJE
MÜHENDİSLİK

PORTFOLYO

HAKKIMIZDA

SGM Proje Mühendislik, her türlü yatırım projesi için yaratıcı, ekonomik ve sürdürülebilir tasarımlar ile etkin proje yönetimi konularında çözümler üreten, planlama, mimarlık, geniş kapsamlı mühendislik ve müşavirlik hizmetleri sunan, dinamik ve genç kadrosuyla Kocaeli ve tüm Türkiye’de hizmet vermek amacıyla kurulmuş olan öncü mimarlık, mühendislik ve müşavirlik firmasıdır.

Türkiye’de, özellikle deprem sonrasında inşaat sektöründe meydana gelen bilinçlenme süreci sonucunda nitelikli yapılaşma ve kaliteli mühendislik ihtiyacı artmıştır. İnşaat sektöründeki iş hacminin büyük olması dolayısıyla nitelikli işgücü ve mühendislik hizmetleri bu ihtiyaca yeterli cevabı verememektedir.

SGM Proje Mühendislik’in genç ve dinamik kadrosu, mesleki eğitim döneminden beri ileri gelen iş tecrübesi ile birlikte yıllardır inşaat ve mühendislik sektörünün önde gelen firmalarında çalışmış olmanın verdiği deneyimle güçlerini 2014 yılında SGM çatısı altında birleştirmiş ve sektörde ihtiyaç duyulan bu nitelikli mühendislik hizmeti anlayışını ülkemize kazandırmayı amaç edinmiştir.

Ülke endüstrisinin lokomotifi olan Marmara bölgesi ve Kocaeli ilinde, bu konumun getirmiş olduğu birçok avantaj bulunmaktadır. Gelişmekte olan ekonomiye paralel olarak gelişme gösteren endüstri ve endüstriyel yatırımlar, inşaat sektöründeki gelişmeleri de beraberinde getirmektedir. Artan iş gücüne paralel olarak barınma ihtiyacı, eğitim ve sağlık sektörlerindeki kapasite artırımı ihtiyacı da inşaat sektöründeki gelişmeleri tetiklemektedir. Artan sanayi üretimi ve buna paralel olarak ekonomik büyüme neticesinde, sanayi türü yapılara, çelik binalara, bina türü olmayan yapılara, depo, antrepo gibi depolama tesislerine, olan talebin artması, ayrıca artan nüfus ve şehirleşme sebebiyle nitelikli konut ihtiyacının da artış göstermesiyle birlikte okul, hastane ve avm gibi sosyal yapılara olan ihtiyaç, SGM olarak bizleri eğitim yıllarımızdan beri özellikle bu yapı disiplinlerinde uzmanlaşmaya itmiştir.

Yalnızca Türkiye’de değil, Türk müteahhitlik firmalarının dünyanın birçok ülkesinde iş kontratları yapması ve ihaleler alması sonucu, diğer ülkelerin inşaat yönetmeliklerine de hâkim olan mühendislik firması ve mühendis ihtiyacı da artmaktadır. SGM Proje Mühendislik, bu konuda da müşterilerinin ihtiyaçlarına eksiksiz olarak cevap vermektedir.

Şirketimiz, müşteri memnuniyetine öncelik vererek, bunu en üst düzeyde sağlamak ve marka bağlılığı yaratmayı hedef edinmiştir. Ayrıca Türkiye’yi temsil eden, iz bırakabilecek işlere imza atmayı amaçlamakta ve bunun için mesleğimizin ve çağın gerektirdiği yenilikleri uygulamada öncü olmayı birincil görevi edinmiştir.

SGM Proje Mühendislik olarak misyonumuz, alışlagelen “proje” kavramını değiştirip, ülke genelindeki tüm bireysel ve kurumsal müşterilerimize, sahip olduğumuz teknik bilgi, alt yapı ve son teknoloji yazılım gereçleriyle, gerçek “mühendislik” hizmetini vermektir.

Teknik bilgimizi yaratıcılığımızla harmanlayarak, gerçekleştireceğimiz projelerle sektörde çitayı yükseltmek ve insan odaklı tasarımlar yaparak gelecek nesillere yaşanabilir bir dünya bırakmak SGM Proje Mühendislik’in vazgeçilmez felsefesidir.

SGM Proje Mühendislik
Yönetim Kurulu

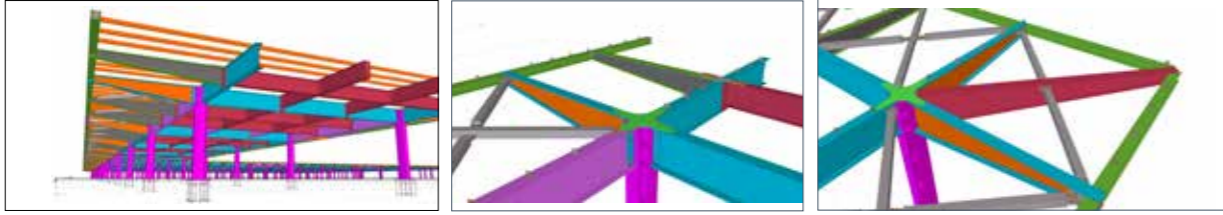
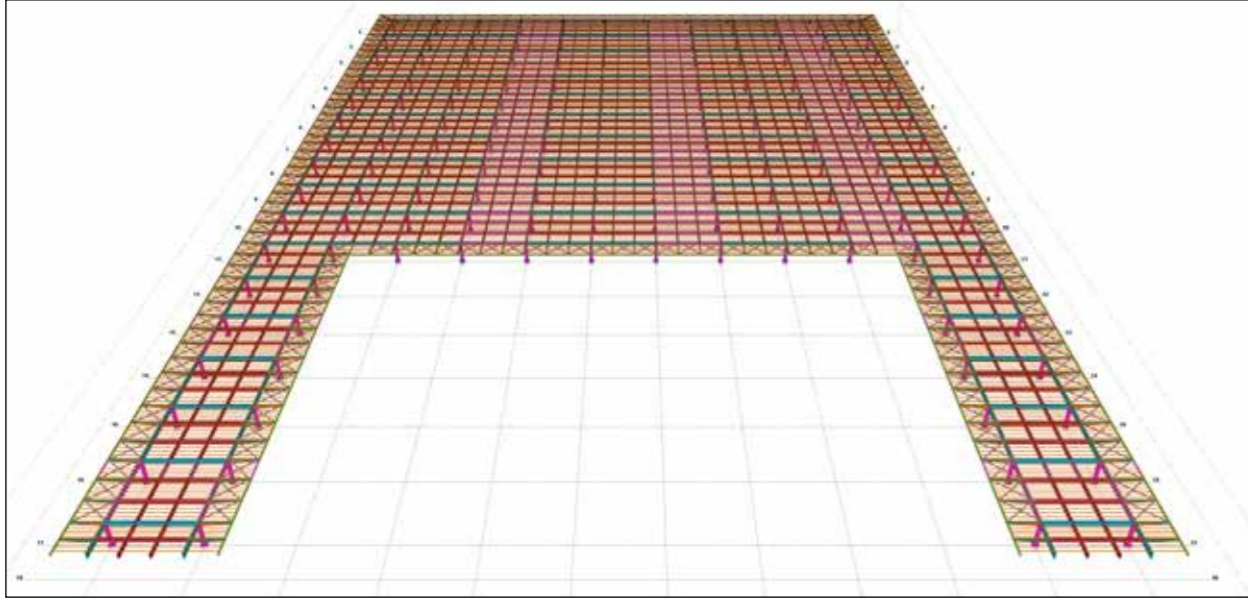


İSTANBUL BÜYÜKŞEHİR BELEDİYESİ GÜRPINAR SU ÜRÜNLERİ HALİ

Yüklenici : Nuhoğlu İnşaat

İşveren: Altuğ Çelik

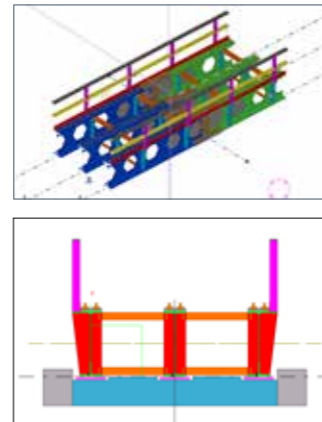
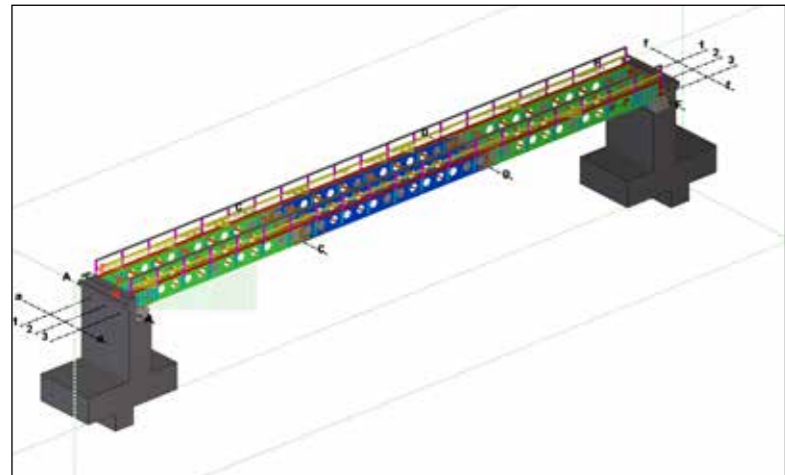
İstanbul Beylikdüzü-Gürpınar'da yapımı devam eden projenin, çelik kısmının imalata uygun olarak yeniden modellenmesi, mevcut modeldeki sorunların giderilmesi ve imalat/montaj projelerinin hazırlanması. İş ve sevkiyat planlarının hazırlanması. Teknik danışmalık.Projenin çelik kısmı, üç blokta toplam 16 faz halinde karada yaklaşık 55.000 m² alan içinde kuruludur ve toplam çelik maliyeti 9600 ton civarındadır.



DEVLET SU İŞLERİ GENEL MÜDÜRLÜĞÜ

I. BÖLGE MÜDÜRLÜĞÜ - HİSARDERE ISLAHI ARAÇ GEÇİŞ KÖPRÜSÜ

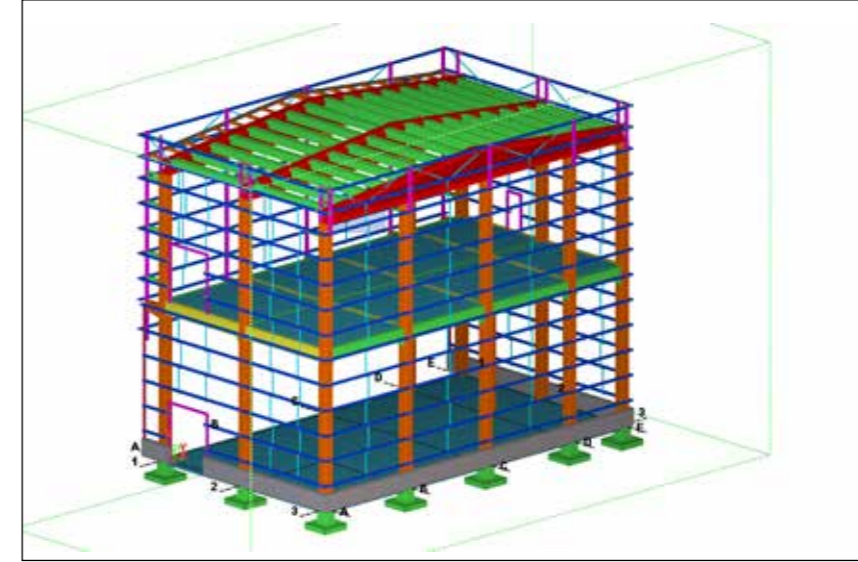
Geçiş köprüsünün temiz açıklığı 36 m olup, tek şeritli araç geçişine uygundur. Araç yükleri AASHTO yönetmeliği kapsamında alınmış olup 54 tonluk kamyon geçişine uygun olarak köprü tasarlanmıştır. Köprü tabiyesi trapez sac kaplı olup, kaplama betonu 15 cm'dir. Köprü ayakları betonarme olup, ilgili yönetmelikler kapsamında sismik tasarımları yapılmıştır. Köprü'nün çelik kısmının metrajı yaklaşık 38 tondur.



TÜRK HENKEL A.Ş. HASANOĞLAN TESİSİ (ELMADAĞ/ANKARA)

İşveren: Ak-Ay-Do İnşaat

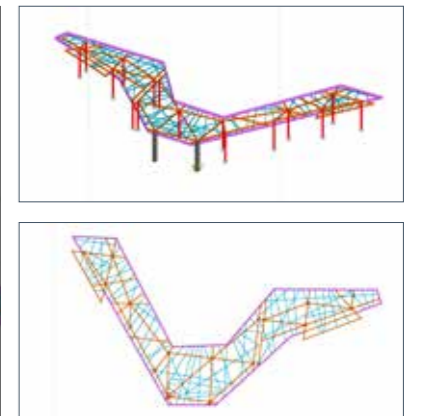
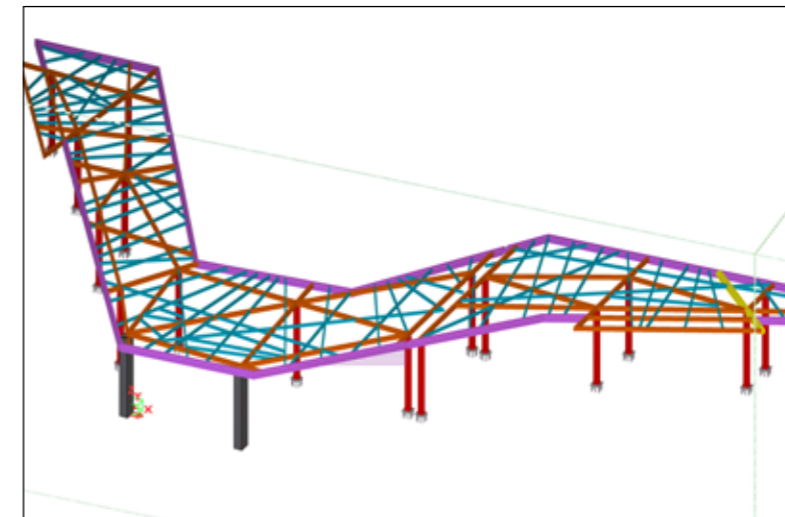
Prekast Sülfonasyon Binası dış cephe giydirme ve yangın merdiveni çelik konstrüksiyonu. Yükleme rampası ve sundurması ile birlikte yük asansörü projelendirilmesi ve imalat/montaj çizimlerinin hazırlanması. Toplam metraj 38 ton civarındadır.



RÖNESANS GAYRİMENKUL YATIRIM RÖNESANSBİZ KÜÇÜKYALI OFİS

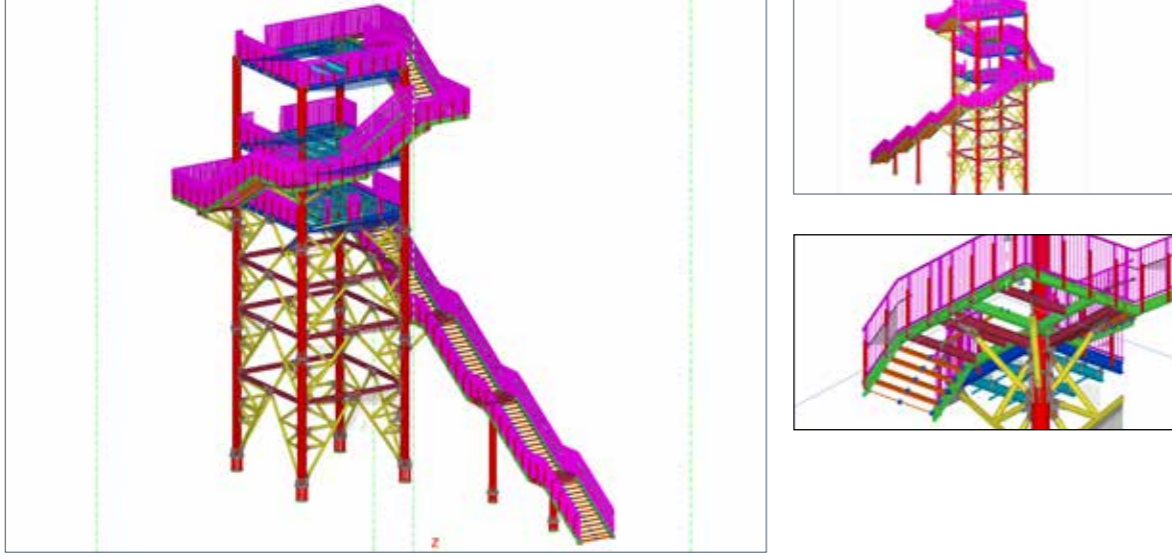
İşveren : Altuğ Çelik

Proje kapsamında bulunan A-B Bloklar giriş saçağı, A, B ve C Bloklar çatı çelik duvarları ve güneş kırıcıları ile logo taşıyıcılarının imalat çizimlerinin hazırlanması işi. Toplam metraj yaklaşık 90 ton civarındadır.



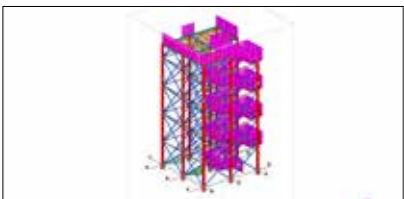
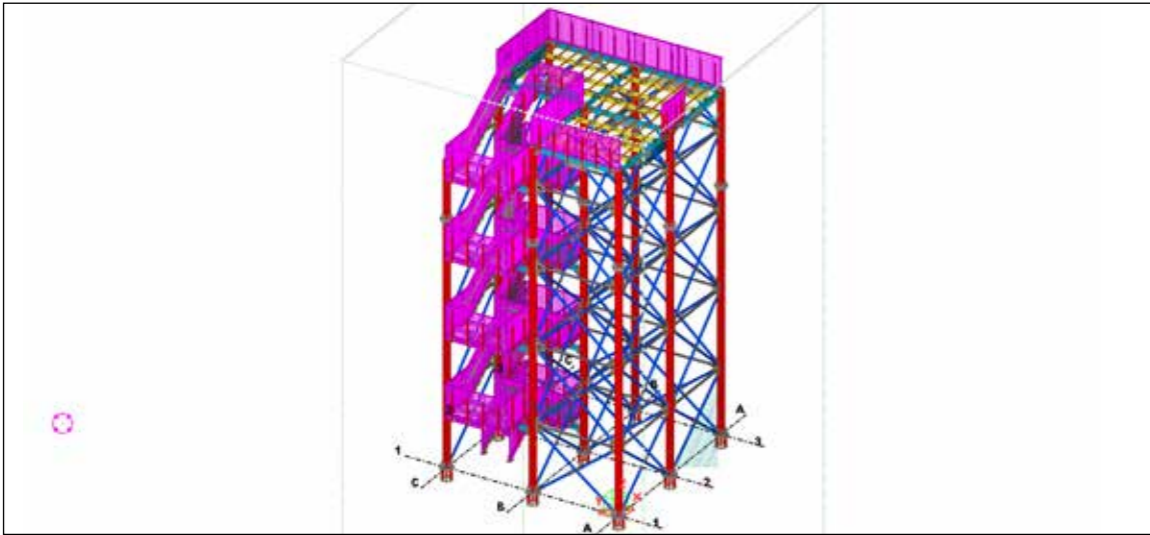
POLİN SU PARKLARI VE HAVUZ SİSTEMLERİ A.Ş. RİXOS TEKİROVA PREMIUM - PLATFORM 1 - ANTALYA

Antalya Belek'te yapılan 24 m yüksekliğindeki üç katlı kaydırak platformunun metrajı yaklaşık 46 tondur.



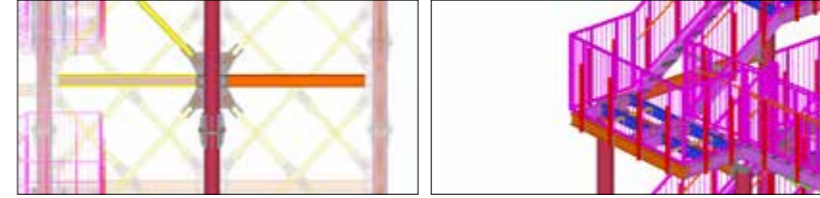
POLİN SU PARKLARI VE HAVUZ SİSTEMLERİ A.Ş. RİXOS TEKİROVA PREMIUM - PLATFORM 2 - ANTALYA

Antalya Belek'te yapılan 17 m yüksekliğindeki tek katlı kaydırak platformunun metrajı yaklaşık 26 tondur.



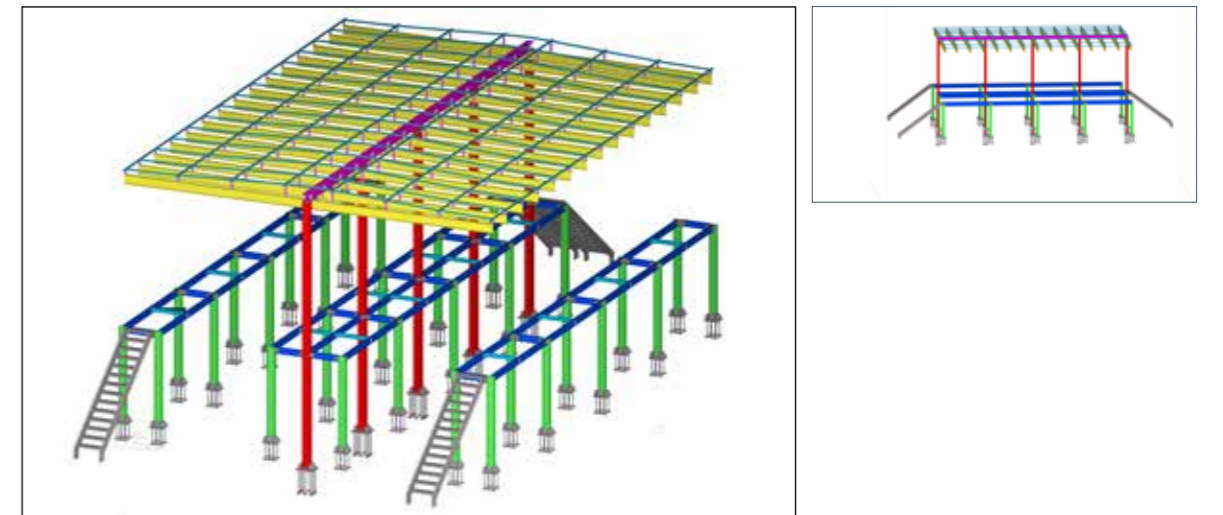
POLİN SU PARKLARI VE HAVUZ SİSTEMLERİ A.Ş. ATLANTIC TOBOGGAN - FRANSA

Fransa, Saint-Hilaire-de-Riez 'de yapılan toplam 13 m boyundaki kaydırak platformunun yaklaşık metrajı 19 tondur.



PETROL OFİSİ A.Ş. 1 DERİNCE DEPOLAMA TESİSİ - KANOPI

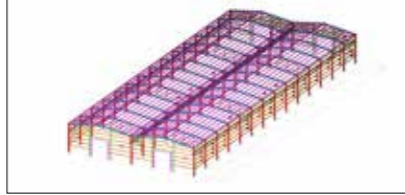
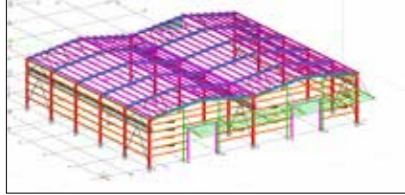
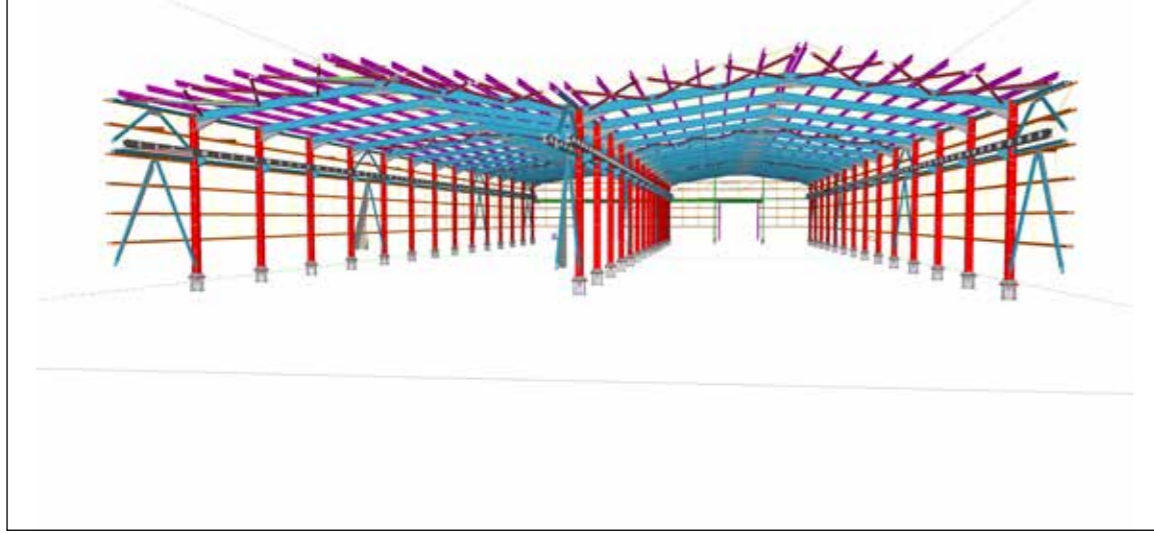
Alanı : 140 m²
Metraj: 18 ton



SAR-CAM²

CAM FABRİKASI - BAŞISKELE

Toplamda 6000 m² kapalı alana sahip olan fabrikanın metrajı yaklaşık 335 ton civarındadır.

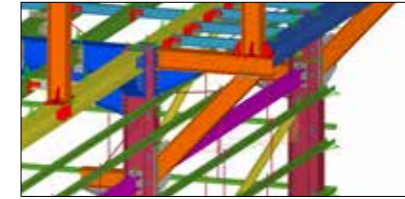
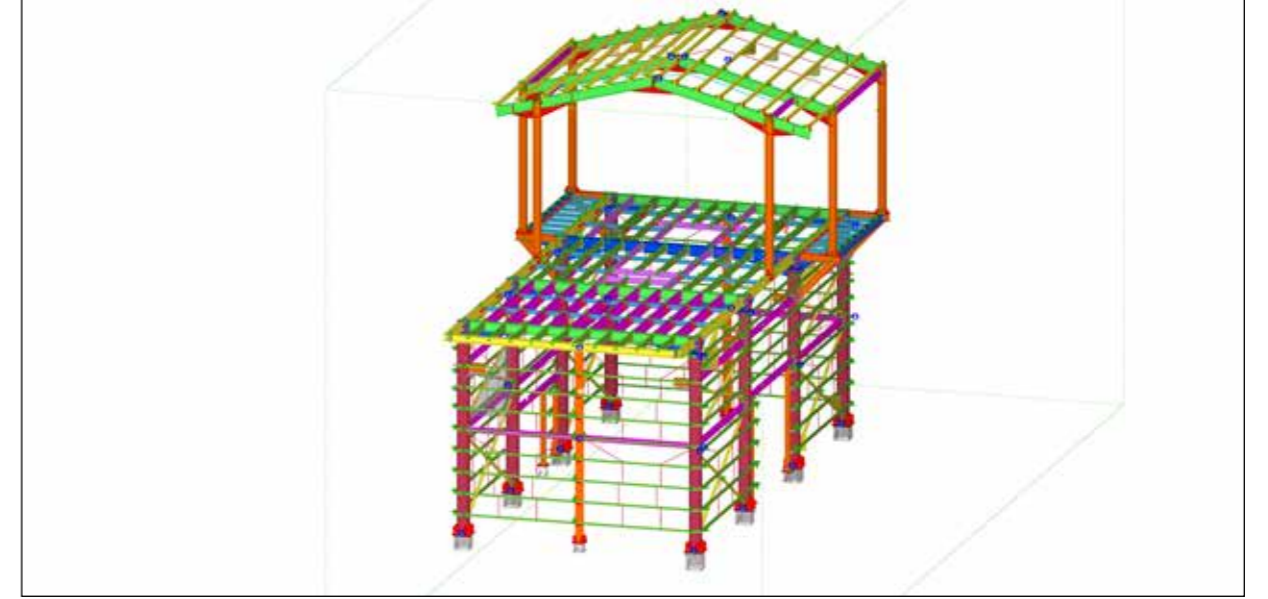


KASTAMONU ENTEGRE AĞAÇ SAN. VE TİC. A.Ş.¹

TATARİSTAN TESİSLERİ - RUSYA

Alanı = 500 m²

Metraj = 110 ton

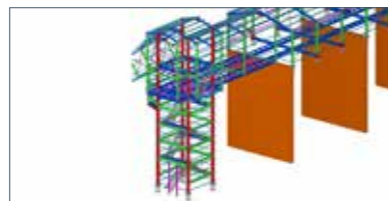
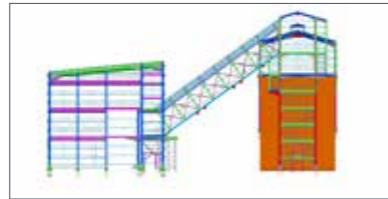
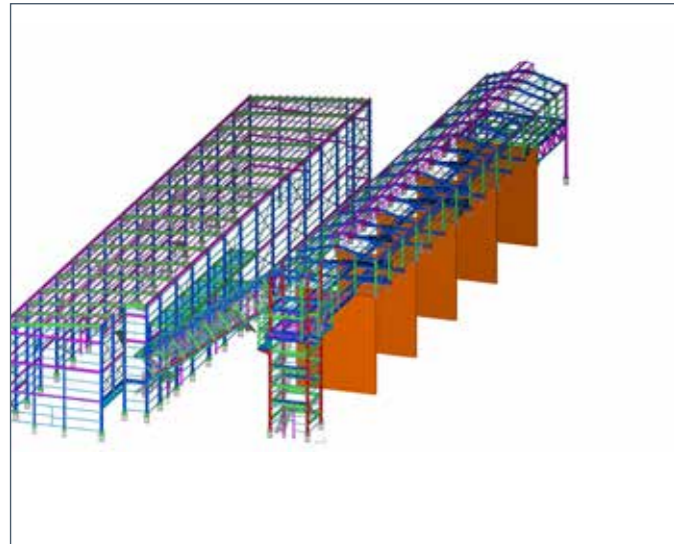


KASTAMONU ENTEGRE AĞAÇ SAN. VE TİC. A.Ş.¹

TATARİSTAN TESİSLERİ - RUSYA

Alanı : 3600 m²

Metraj : 460 ton

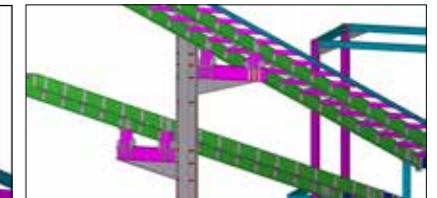
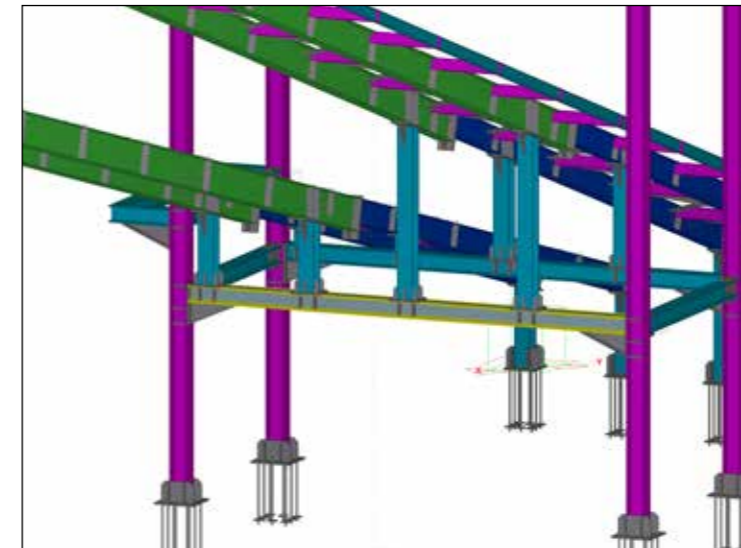


YILDIZ ENTEGRE AĞAÇ SAN. A.Ş.¹

MANİSA TESİSİ - BANT KONVEYÖR

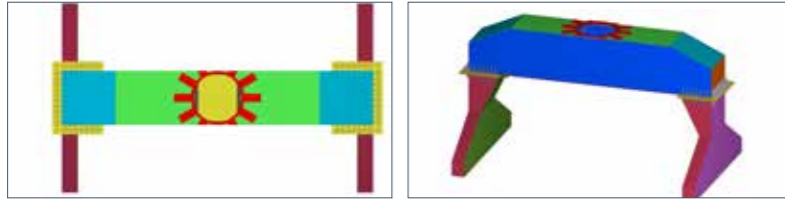
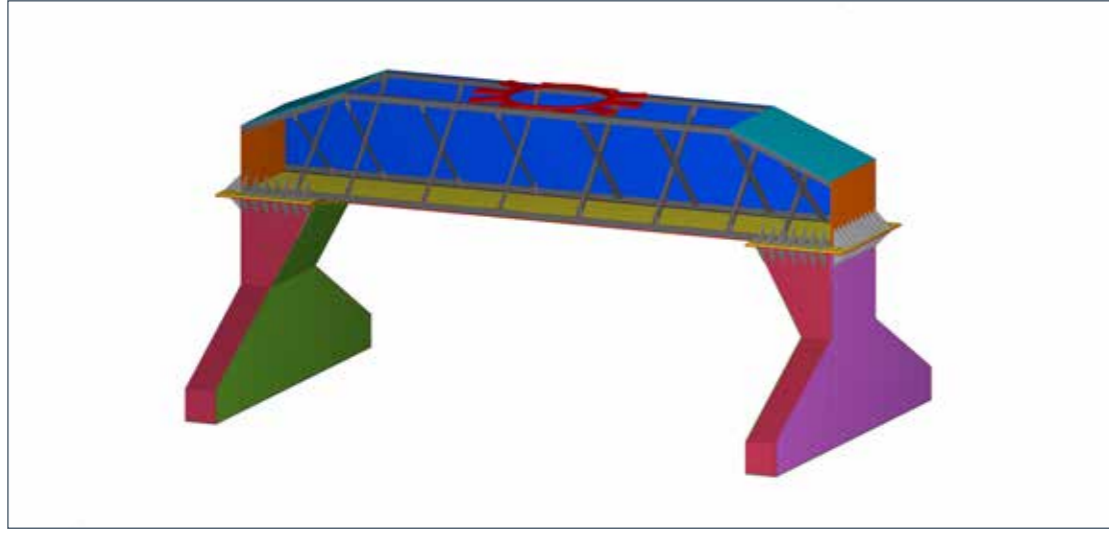
Alanı: 300 m²

Metraj: 34,5 ton



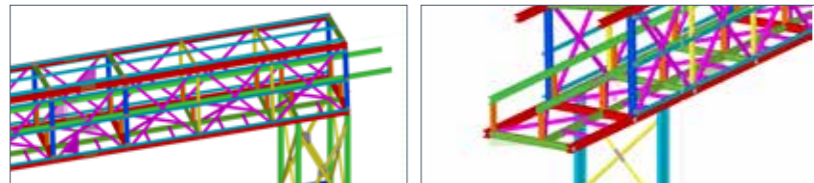
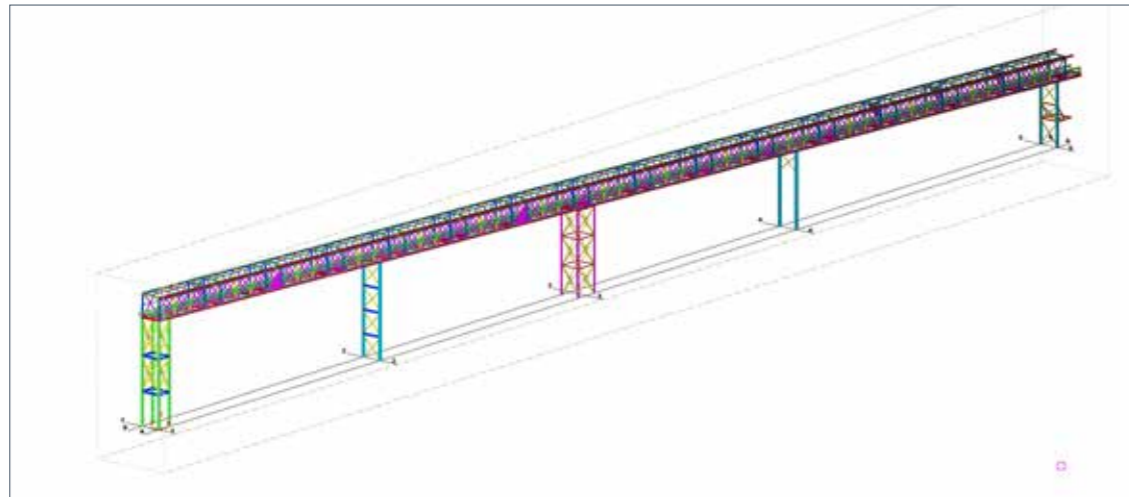
GÜBRE FABRİKALARI T.A.Ş. 1 YARIMCA TESİSLERİ - PORTAL VİNÇ

Metraj : 33 ton



GÜBRE FABRİKALARI T.A.Ş. 1 YARIMCA TESİSLERİ - BANT KONVEYÖR

Toplam 131 m uzunluğunda, çelik konveyör projelendirilmesi. Mevcut ayakların güçlendirilmesi. Ayaklar hariç toplam metraj 56,4 ton civarındadır.



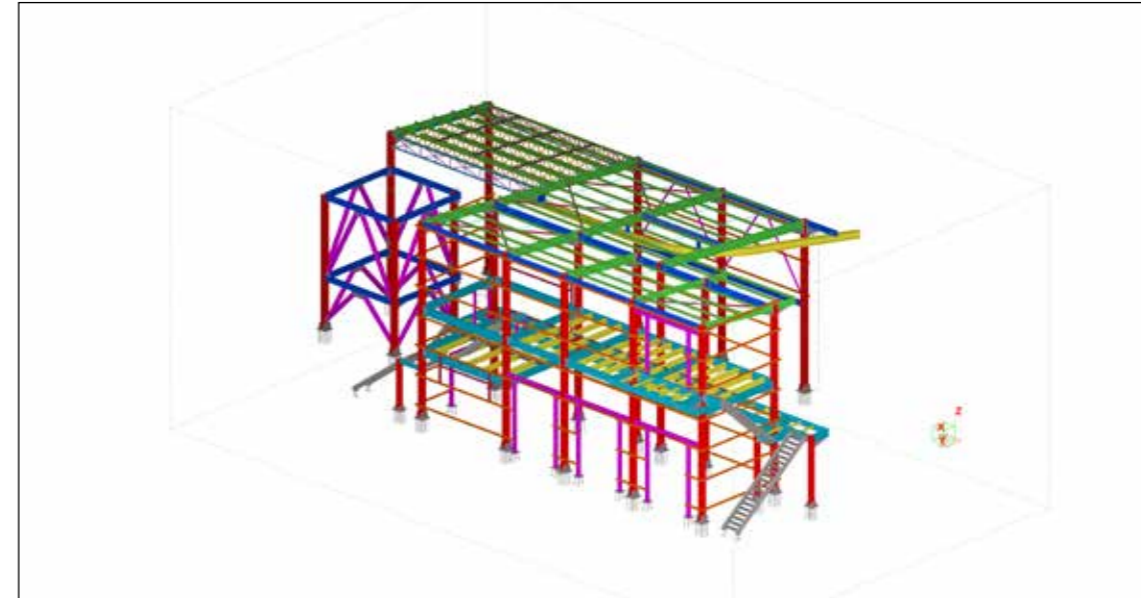
AGT AĞAÇ SANAYİ VE TİCARET A.Ş. 1 ANTALYA TESİSİ - ELEK BİNASI

Alanı: 300 m²
Metraj: 48 ton



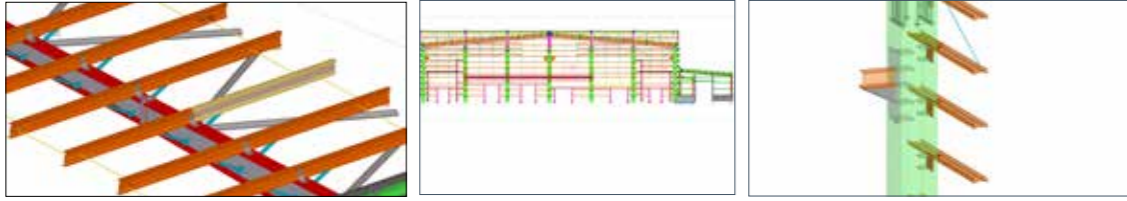
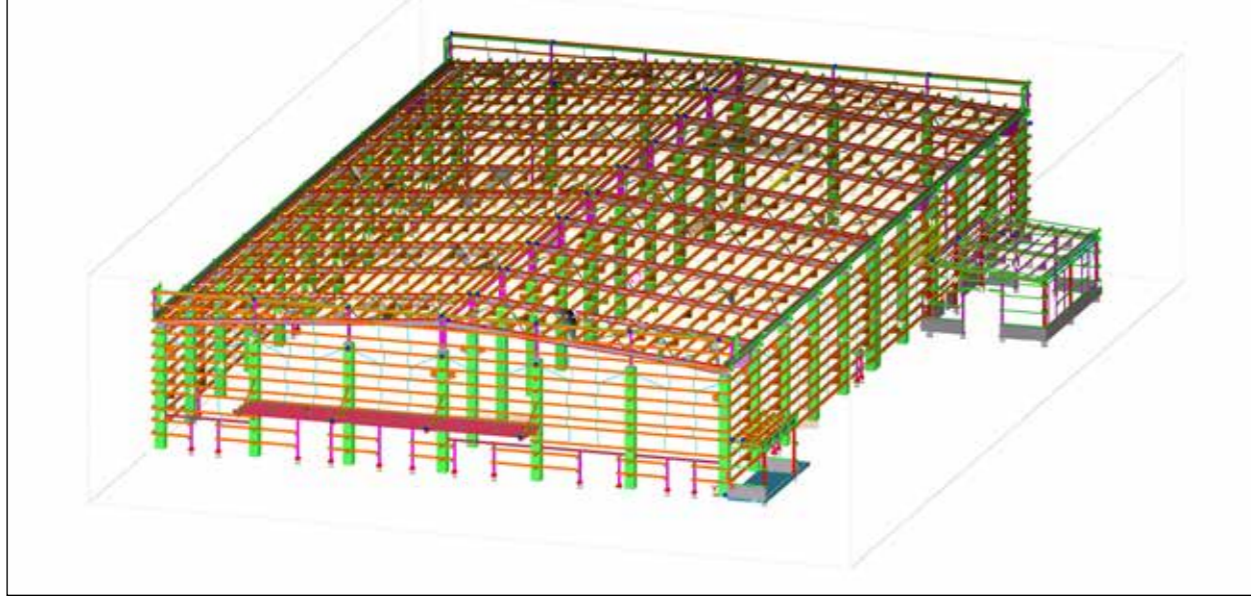
AGT AĞAÇ SANAYİ VE TİCARET A.Ş. 1 ANTALYA TESİSİ - CHIPPER BİNASI

Alanı: 400 m²
Metraj: 55 ton



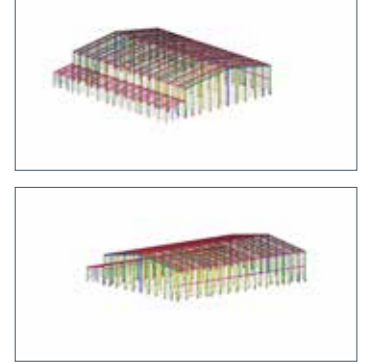
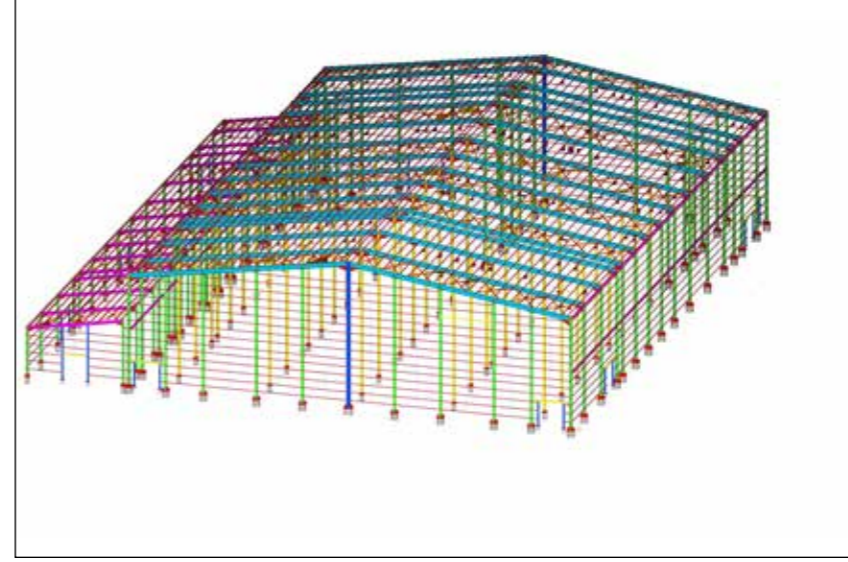
PANZER GLASS¹ CAM FABRİKASI - DÜZCE

Alan: 3375 m²
Metraj: 215 ton



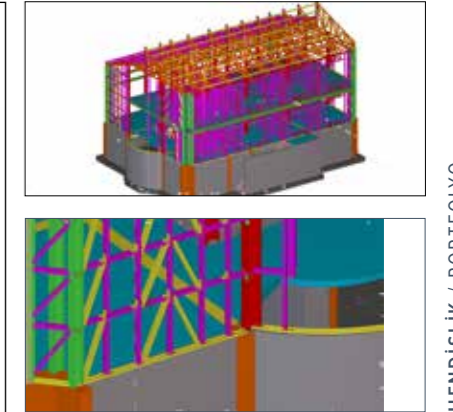
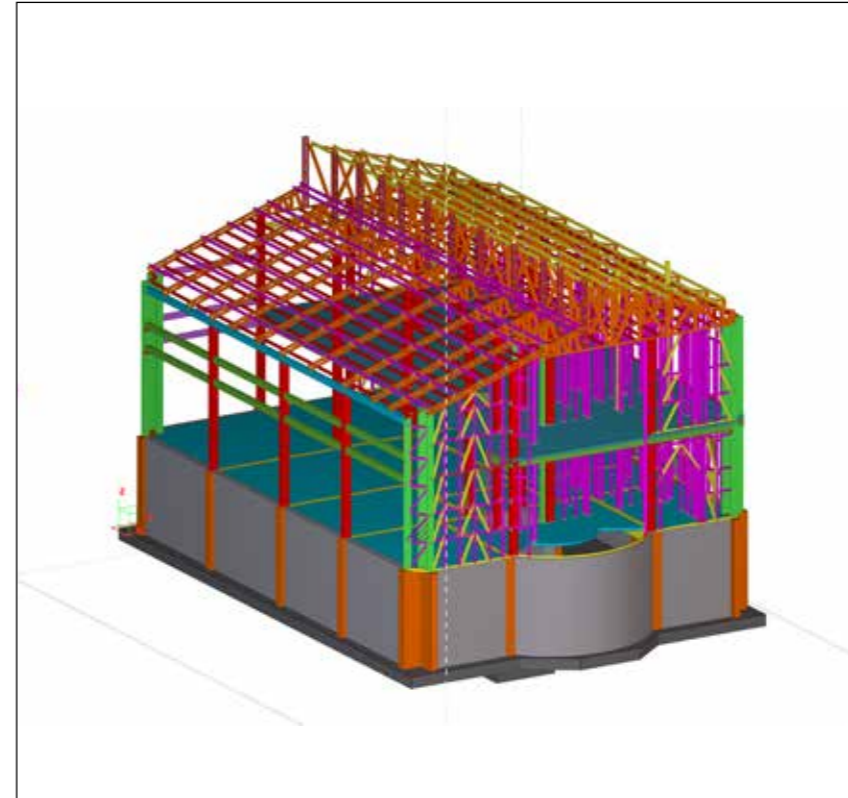
ARI ARITMA A.Ş.¹ TÜRKMENİSTAN TESİSLERİ - ARITMA HAVUZU

Alan: 4875 m²
Metraj: 565 ton



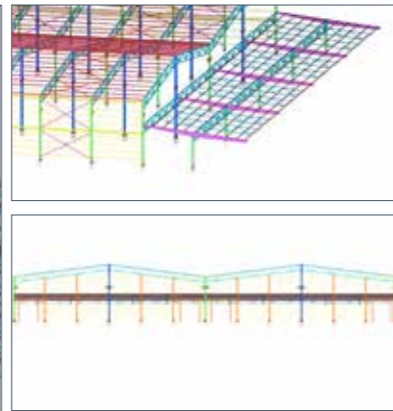
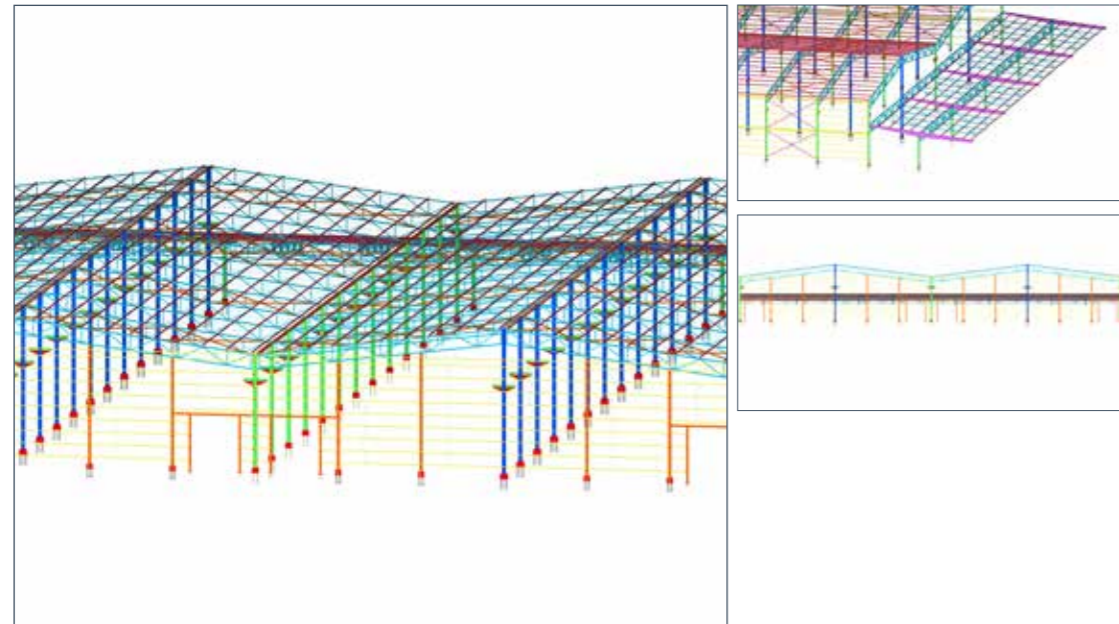
PTT İŞLETMELERİ¹ KONYA PTT BİNASI

Alan: 750 m²
Metraj: 16 ton



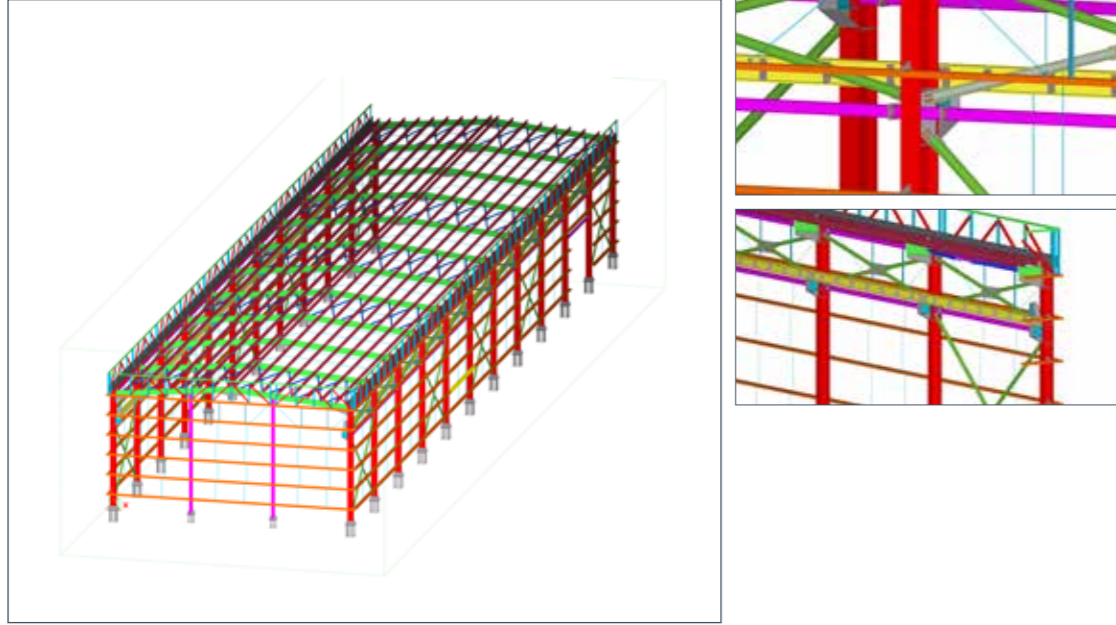
HENKEL AG & CO. KGAA¹ IRAK TESİSLERİ

Alan: 15.000 m²
Metraj: 380 ton



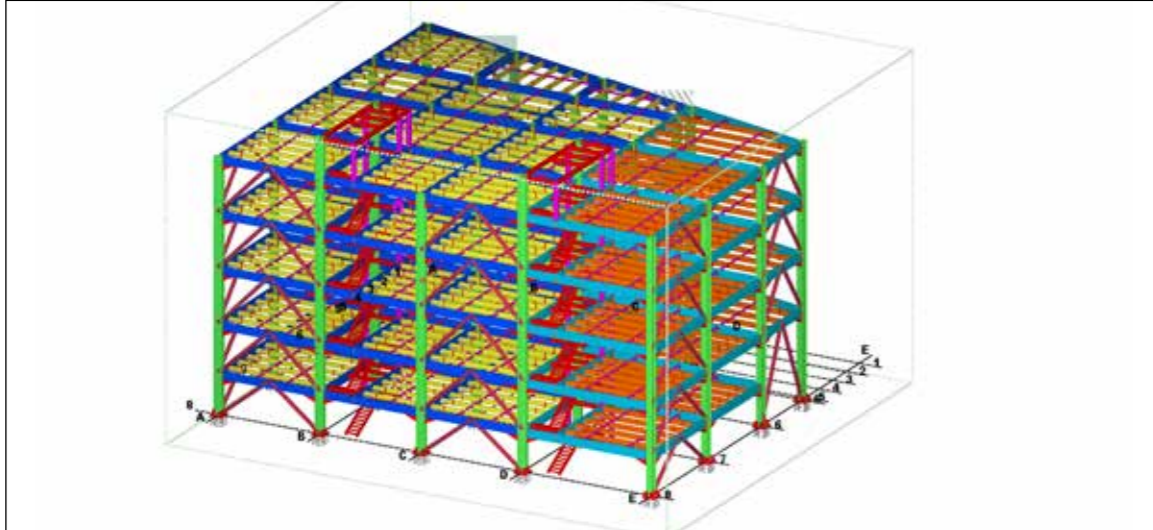
GENEL RADYATÖR ELK. MAK. SAN. LTD. ŞTİ. TUZLA OSB TESİSİ

Alan: 1600 m²
Metraj: 155 ton



MARUF İŞIKDAĞ'A AİT İŞYERİ 1 PENDİK - İSTANBUL

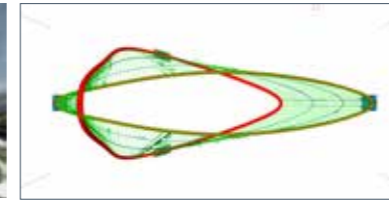
Maruf Işıkdağ'a ait AVM/İşyeri Projesi
İki ayrı blok halinde toplamda 10.800 m² inşaat alanına sahip olan binanın metraji ise yaklaşık 1570 tondur.



KARTEPE İÇİN DÜŞÜNÜYORUM 1

30. MERİDYEN ÖZGÜN FİKİR YARIŞMASI (MR.62143)

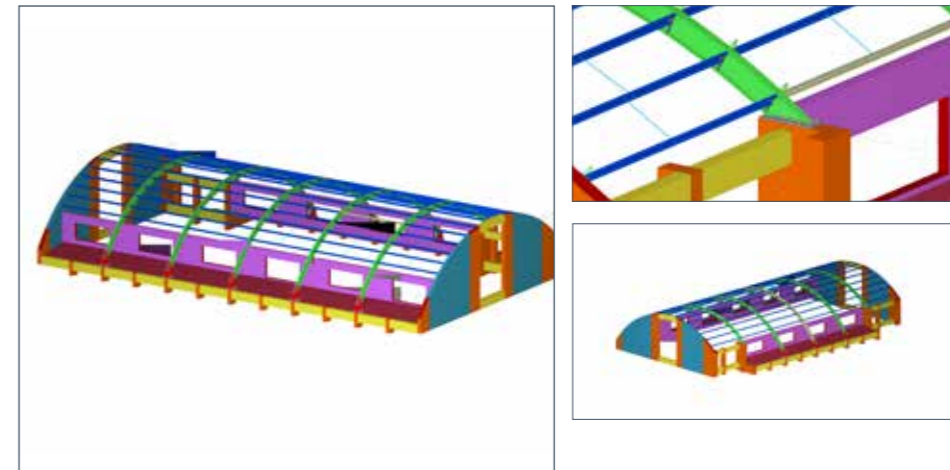
20 m yüksekliğe varan bu heykelin ana çelik boru strüktürünü 323.9*16.0 boru profilleri oluşturmaktadır. Toplam boru profil uzunluğu 156 m olup, ağırlığı 20 ton civarındadır. Bu boru profiller ise boyları 20 m ile 4 m arasında değişen toplam uzunluğu 1800 m olan 20 mm'lik gergi halatları ile bağlanmıştır.



KOCAELİ İL ÖZEL İDARESİ 1

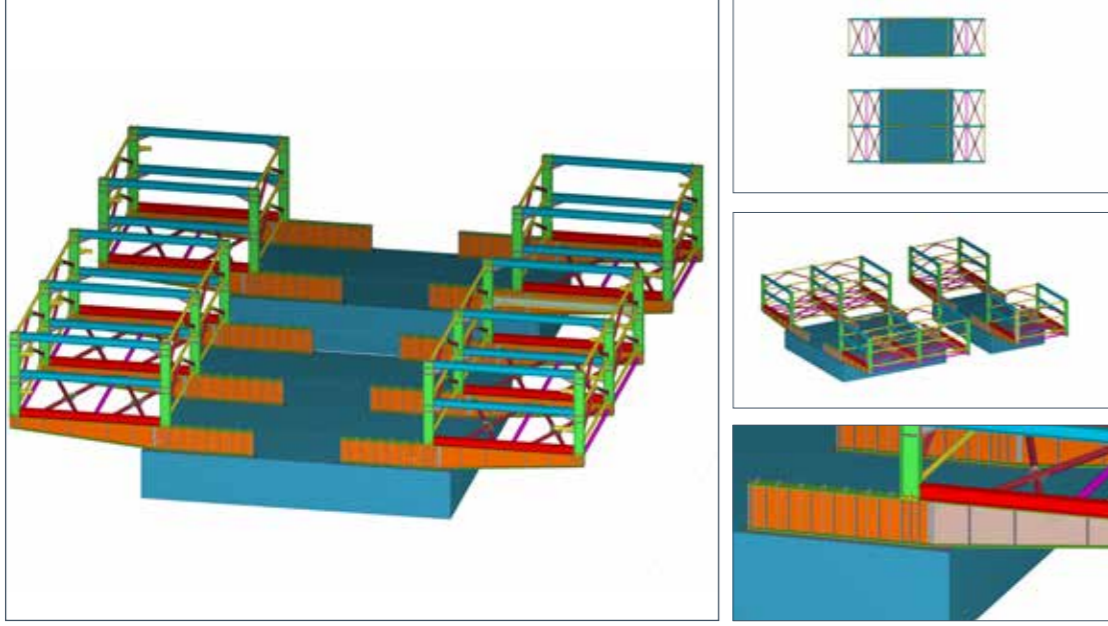
KARTEPE İMAM HATİP LİSESİ - ÇELİK ÇATISI

Alan: 570 m²
Metraj: 19 ton



DELTA RUBİS PETROL A.Ş. HATAY - DÖRTYOL TESİSİ

Alan: 576 m²
Metraj: 83 ton

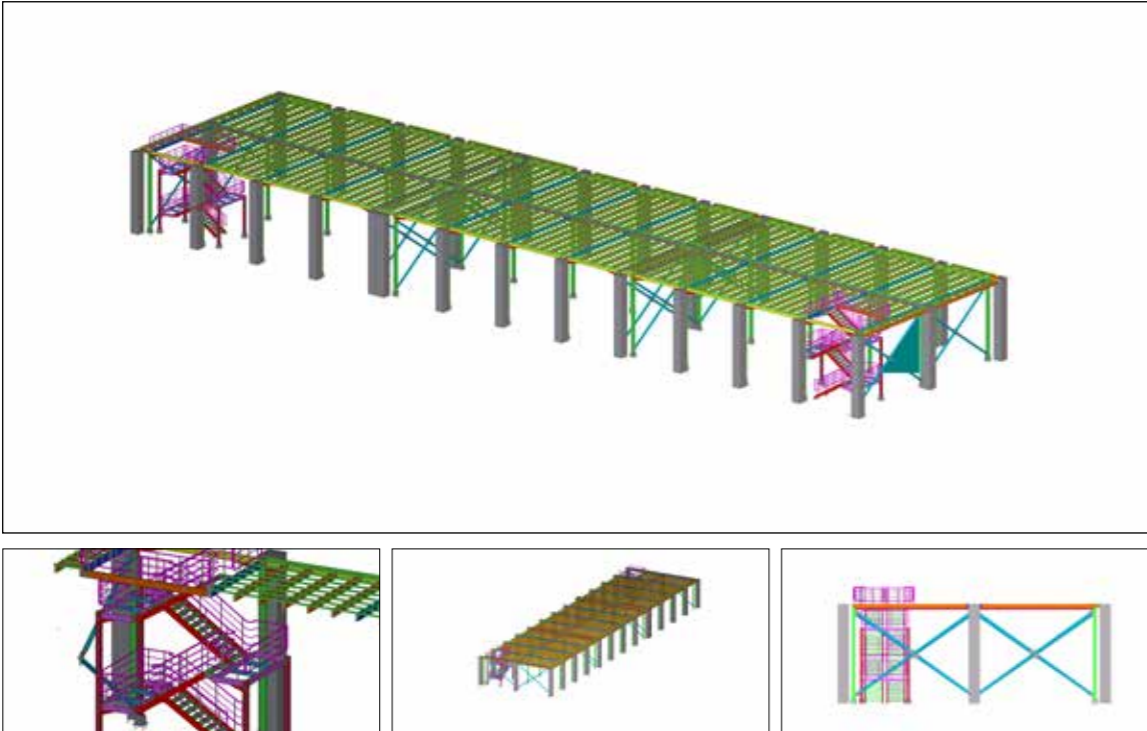


“Yapı Mühendisliği, kesin olarak belirlenemeyen yükler etkisinde, özellikleri ancak tahmin edilebilen malzemeler kullanılarak, sadece yaklaşık olarak analiz edilebilen gerçek yapılar yapma sanatıdır.”

Edward L. Wilson

EKOL LOJİSTİK A.Ş. LOGİPARK - BEGOVİL TESİSİ

Alan: 1025 m²
Metraj: 105 ton



1. Eksen Mühendislik bünyesinde yapılmış olup, tüm hakları Eksen Mühendislik'e aittir.
2. Park Yapı bünyesinde yapılmış olup, tüm hakları Park Yapı'ya aittir.



SGM
PROJE
MÜHENDİSLİK

loft-studios.com

Karabaş Mh. Asım Efendi Sk. Arı Apt.
No:8 Kat:2 Daire No:4 İzmit/Kocaeli

T. 0 262 323 61 31
F. 0 262 323 61 31

www.sgmproje.com
bilgi@sgmproje.com

